

**KLIMEO**  
SKUPINA KLIMAK SLOVAKIA



DOBŘÍ TÝM  
PRO DOBRÉ  
PROSTŘEDÍ



[www.klimeo.cz](http://www.klimeo.cz)



**“SPECIALISTÉ NA DOBRÉ  
PROSTŘEDÍ BUDOV”**

**KLIMEO**  
SKUPINA KLIMAX SLOVAKIA

# 01 PROFIL SPOLEČNOSTI

## 1.1 Poslání společnosti

Česká společnost KLIMEO systems s.r.o. je pobočkou úspěšné a stabilní slovenské společnosti KLIMAK, s.r.o. sídlící v Nižne na Slovensku, jejímž posláním je zabezpečování komfortního prostředí budov.

“ Jsme kreativní, vymyslíme nová inovativní TZB řešení.

Kvalita, komplexnost díla a profesionalita týmu jsou hlavními pilíři skupiny KLIMAK, která na slovenském trhu působí už více než 25 let.

KLIMEO má za cíl přinášet efektivní, provozně úsporné a komplexní řešení s použitím moderních technologií odvětví vzduchotechnika, klimatizace, zdravotníka, ústřední vytápění, měření a regulace do současných moderních objektů, ať už v Praze, nebo v jiných lokalitách ČR.

## 1.2 Řešení

Společnost KLIMEO nabízí profesionální služby v následujícím okruhu činností



PROJEKČNÍ SLUŽBY  
A INŽENÝRING



TECHNICKÉ A CENOVÉ  
PORADENSTVÍ



VÝROBA VZT  
KOMPONENTŮ



DISTRIBUCE  
TECHNOLOGIÍ



DODÁVKY  
A INSTALACE TZB



SPUŠTĚNÍ  
A NÁBĚH



ZÁRUČNÍ A POZÁRUČNÍ  
SERVIS-NÁHRADNÍ DÍLY



PRODEJ MALÝCH  
KOMFORTNÍCH ŘEŠENÍ



MANAGEMENT VÝMĚNY  
A OPRAVY EXISTUJÍCÍCH  
TZB TECHNOLOGIÍ

# 02 REFERENCE

## 2.1 Barrandez-Vous / Top Estate Group s. r. o.

**P**rojekt Barrandez-Vous, na kterém se svým řešením podílíme, patří mezi lukrativní zakázky. Reprezentuje komplexní koncept bydlení a životního stylu, spojující nejen pohodlné bydlení, ale i aktivity za dveřmi bytu. Projekt respektuje minulost a zároveň nabízí technologie budoucnosti. Na Barrandez-Vous dodáváme nejmodernější řešení a kvalitní materiály. Bytový dům je rozdělen na dva samostatné objekty s označením Jih a Sever, do kterých budeme od května 2021 do předpokládaného ukončení v červnu 2022 dodávat kompletní instalaci vzduchotechniky, topení, chlazení a zdravotechiky. Do moderního projektu s romantickým podtónem instalujeme rozvody vyhotovené z předizolovaného plast-hliníku v celkové délce přes 11 kilometrů – představuje výborný trénink pro naše pracovníky. Kromě rozvodů však na projekt dodáváme i další zařízení, vytápění bytů zajistí 460 deskových otopných těles, 188 žebříkových otopných těles, 188 podlahových konvertorů. Na zakázce také zajistíme větrání garáží v prostorách podzemních podlaží, větrání chráněných únikových cest, odvětrávání kuchyňských digestoří či hygienické větrání samotných bytů.

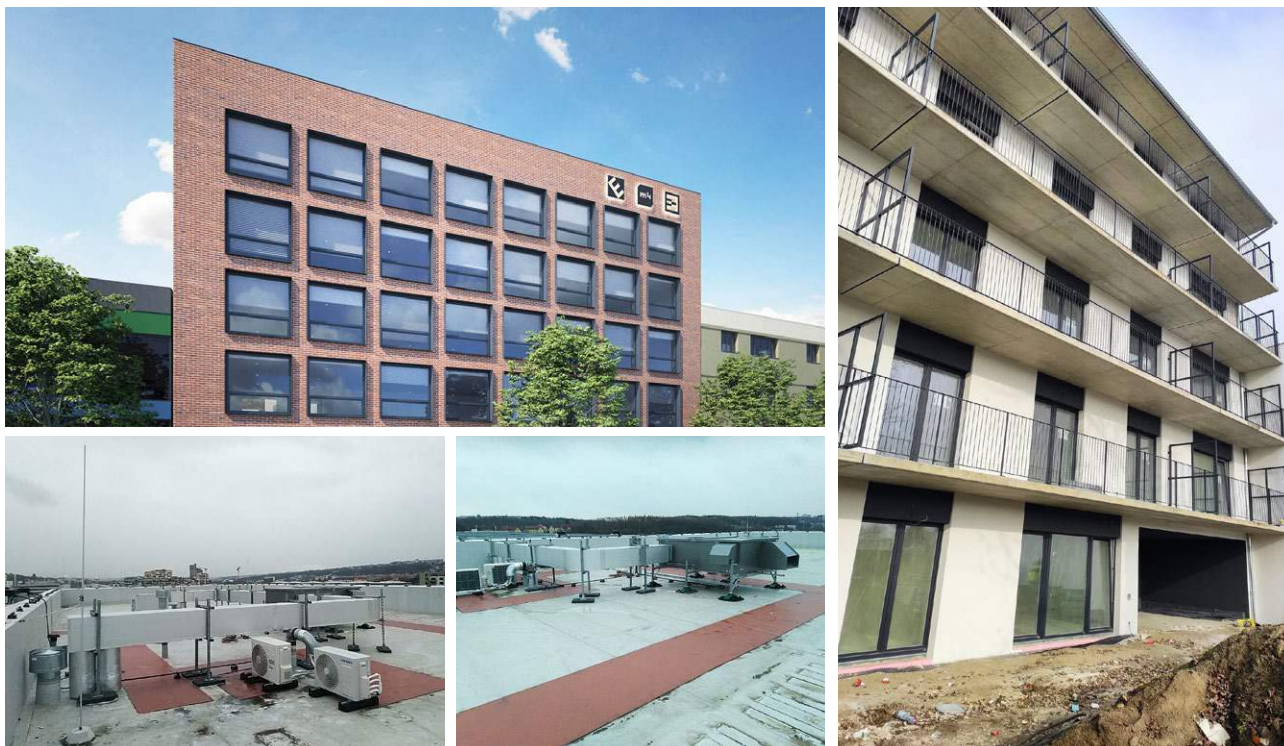
Obytné soubory



## 2.2 Poděbradská 52 / Edifice Poděbradská a. s.

Tento projekt má za hlavní cíl přinést na místo bývalé továrny život a nový trend v bydlení, který přinese svým uživatelům kromě moderního bydlení i pohodu a relax strávený na společné kryté terase s grilem, či zahrádkách a balkonech. V rámci tohoto projektu bude naše společnost KLIMEO dodávat rozvody vzduchotechniky a chlazení, přičemž ukončení díla se předpokládá na březen 2021.

### Obytné soubory



## 2.3 Česká národní banka / Česká Národní Banka

Předmětem díla je rekonstrukce rozvodů chlazení, vytápění a zdravotnické v objektu centrály České národní banky v ulici Na Příkopě. Rekonstrukce probíhá za plného provozu a obsahuje kompletní výměnu systému chlazení a přechod z FCU jednotek na indukční chladicí trámy.

### Občanská vybavenost



Zdroj foto: cnb.cz

## 2.4 Continental / Brandýs Logistic a. s.

Společnost Continental AG byla založena roku 1871 v německém Hannoveru a v současné době patří se svými více než 230 000 zaměstnanců, z toho v České republice zaměstnává více jak 16 000 zaměstnanců. Ve svém závodě v Brandýse nad Labem se věnuje výrobě komponentů pro automobilový průmysl, má vlastní oddělení vývoje s mezinárodní působností, výroba vzorků, lisovat a lakovat plastových dílů a high-tech technologie pro zvyšování kontrastu displejů (Optical Bonding). Naše společnost KLIMEO právě v tomto závodě realizovala dodávku technologie chlazení, která zaměstnancům zajistí komfortnější prostředí pro práci.

Výrobní a logistická centra



## 2.5 Dubičný potok / STY-X s. r. o.

Rezidence Dubičný potok se nachází v Českých Budějovicích a představuje soubor 8 bytových domů umístěných na společných podzemních prostorách. V celém objektu realizujeme systém vytápění, který zajišťují dvě výměňkové stanice, které bude napojen domovní rozvod z Al-pexového potrubí. O tepelnou pohodu budoucích klientů se postarají otopná tělesa firmy Korado konkrétně modely Radik a Radik Plan se středovým připojením. V koupelnách to budou trubková tělesa Koralux. Profese zdravotníka zajistí napojení celého objektu na vodu za pomoci plastohliníkového lisovacího potrubí a odkanalizování objektu plastovými rozvody, kdy uživatelský standard zvyšujeme použitím odhlučňovacího potrubí. O komfortní bydlení se stará také profese vzduchotechniky, která zajišťuje jak větrání a chlazení bytů tak zbylých společných prostor.

Obytné soubory



## 2.6 Westend / J & T REAL ESTATE, a. s.

Společnost KLIMAK se v letech 2010 – 2016 spolupodílela na výstavbě dvou administrativních centrech Westend Square a Westend Gate, které jsou součástí nové business zóny Westend v městské části Patrónka v Bratislavě. Westend Square nabízí ve dvou výškových budovách na ploše víc jak 19.000 m<sup>2</sup> kancelářských prostor, kde tepelnou pohodu zajišťují VZT jednotky zn. GEA, chladicí a fancoily zn. CARRIER a kotle zn. BUDERUS. V objektu Westend Gate jsou na ploše téměř 32.500 m<sup>2</sup> použita zařízení zn. TROGES, CARRIER, AERMEC, a BUDERUS. Budova je regionální centrálou společnosti IBM. V budoucnosti se počítá s rozšířením tohoto centra o budovu Westend Plaza/Crossing.

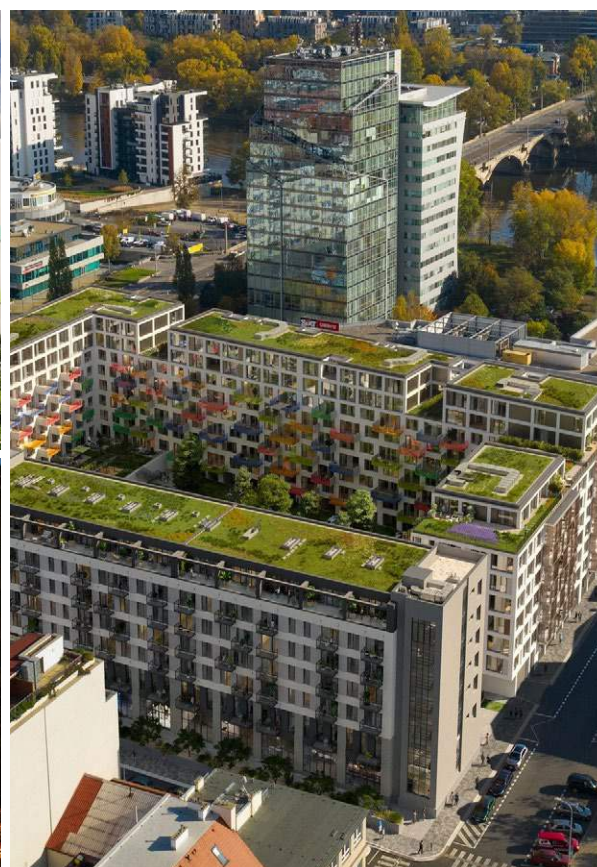
Administrativní budovy



## 2.7 SO-HO Residence / CRESCO REAL ESTATE a. s.

**K**LIMEO systems získala novou zakázku SO-HO Residence v Praze 7 Holešovice. Jedná se o rekonstrukci administrativní budovy, projekt nabídne v první etapě 148 bytů a loftů v dispozicích od 1+kk až po velké rodinné mezonety 4+kk. Naše společnost bude v rámci této zakázky dodávat profese vzduchotechnika, chlazení a vytápění. O větrání koupelen a WC se postará vzduchotechnická jednotka značky Atrea. Komerční prostory jsou zatím řešeny pouze jako příprava pro budoucí nájemníky. Byty od 6 NP do 8 NP budou chlazeny chladicími jednotkami Daikin, pro komerční prostory bychom rádi využili jednotek od Samsung. Zdrojem tepla je výměňková stanice od firmy Alfa Laval, rozvody topné vody dodá Uponor, o tepelný komfort se postarají otopná tělesa Korádo v provedení Koratherm.

### Obytné soubory



## 2.8 Nemocnice nové generace BORY / PENTA INVESTMENTS LIMITED o. z.

**N**aše společnost bude od března tohoto roku dodávat a montovat vzduchotechniku pro čisté prostory a ostatní prostory do dlouho očekávaného a moderního objektu nemocnice nové generace na Borech. V rámci dodávky se převážně jedná o VZT jednotky (50 ks umístěných ve strojovnách vzduchotechniky), cirkulační jednotky, laminární stropy a čisté nástavce pro tyto prostory. Koncovými zařízeními v interiéru jsou hlavně indukční jednotky jako fan coils, chladicí trámy, štěrbínové výústky nebo anemostaty. Celková dodávka VZT potrubí tak představuje víc jak 40.000 m<sup>2</sup>.

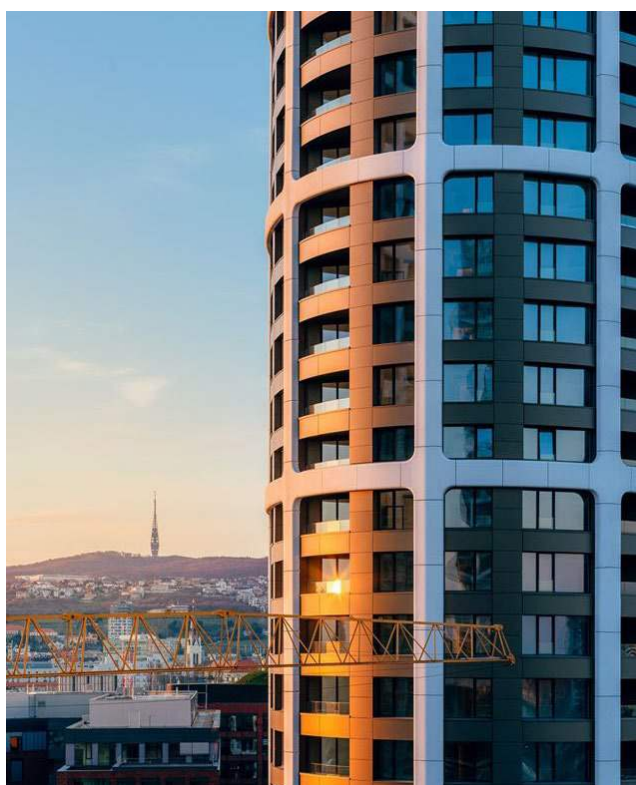
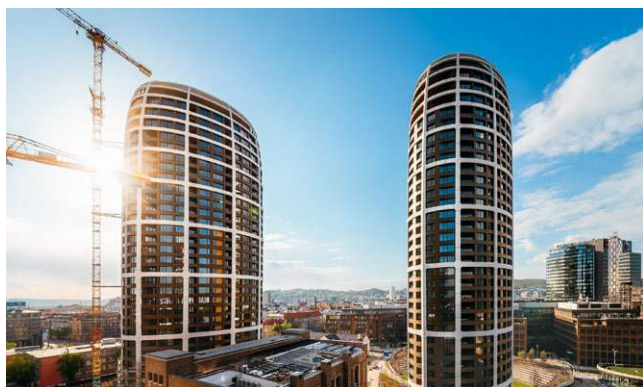
### Občanská vybavenost



## 2.9 Sky Park Residence / PENTA INVESTMENTS LIMITED o. z.

V čem dál více se rozvíjející lokalitě Mlýnské Nivy realizujeme jeden z největších bytově – administrativních komplexů na Slovensku. Projekt SKY PARK od světoznámé architektonické kanceláře Zaha Hadid v sobě spojuje moderní architekturu provázanou s inovativním a jedinečným systémem HVAC navrhnutým pro bytovou část. V jednotlivých etapách zastřešujeme v předpokládaném harmonogramu dvou roků komplexní realizaci inovativního systému vzduchotechniky a profesí vytápění a chlazení.

### Obytné soubory



## 2.10 Viladomy Lučičtíků / CENTRAL GROUP Komořany a.s.

Rezidence Radlická vyhlídka je dalším projektem společnosti KLIMEO v realizaci. Jedná se o luxusní projekt 110 bytů rozdělený do 6 viladomů ve výjimečném prostředí poblíž Prokopského a Dalejského údolí. Předmětem naší spolupráce s generálním dodavatelem stavby společností VCES a.s. je instalace vzduchotechniky a chlazení. Tepelný komfort příštích nájemníků zabezpečí špičková technologie nástěnných a kanálových jednotek od popředních dodavatelů chladicí techniky. Suterén objektu nabídne pro obyvatele garáže, zázemí a z technologického hlediska standardní provozní větrání a větrání chráněných únikových cest.

Obytné soubory



## 2.11 Moskevská 63 / Edifice Moskevská

KLIMEO aktuálně realizuje další zajímavý projekt, který byl sídlem bývalého národního podniku Náradí, Praha. Hlavním cílem je kompletní rekonstrukce objektu, ve kterém aktuálně probíhá obnova administrativní budovy s názvem Moskevská 63. V zrekonstruovaných prostorách vzniknou atraktivní a moderní kancelářské prostory vyčleněné pro nájem. V rámci této rekonstrukce se právě KLIMEO bude podílet na dodávce vzduchotechniky, která přispěje ke zdravému a komfortnímu prostředí v celém objektu.

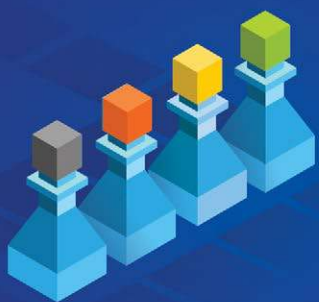
Administrativní budovy



# SPECIALISTÉ NA DOBRÉ PROSTŘEDÍ

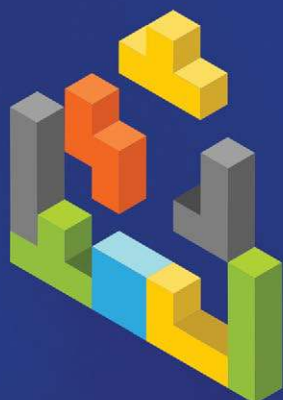
## SPOLU HRAJEME NA JISTOTU

Jen výborně pracující tým, v němž si navzájem důvěrujeme a dokážeme se spolehnout jeden na druhého, může být dlouhodobě stabilní.



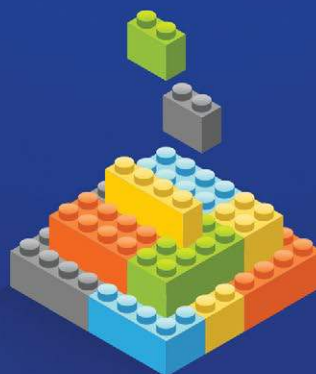
## MYSLÍME DVA KROKY DOPŘEDU

Díky komplexnímu vnímání potřeb klientů, dosahování dlouhodobé kvality a skvělé týmové spolupráci máme náskok před konkurencí.



## VÍTĚZÍ JEN TÝMOVÍ HRÁČI

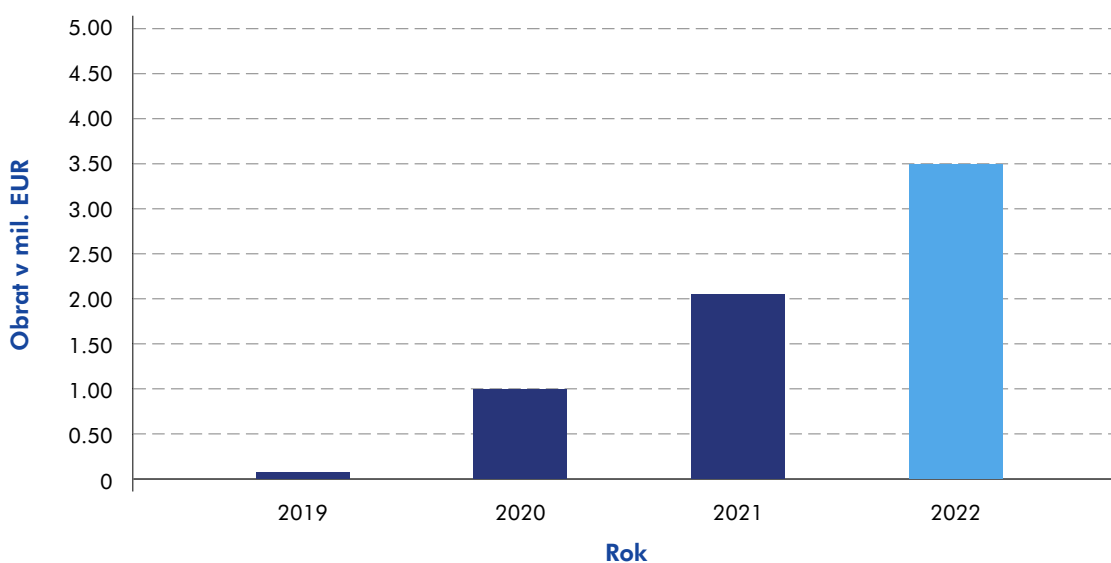
Naším nejcennějším aktivem jsou lidé v týmu, jejichž odbornost a zkušenosti zvyšují standard poskytovaných řešení na úrovni firmy i celé skupiny.



## HRAJEME SE S TECHNIKOU

Hravost, tvořivost a lety získané dovednosti nám umožňují maximalizovat potenciál technologií a přinášet dlouhodobě spolehlivá řešení.

## Výnosy z instalací v ČR



2019: 0,07 mil. Eur  
2020: 1,0 mil. Eur  
2021: 2,04 mil. Eur  
2022: 3,5 mil. Eur (plán)

# 03 KONTAKTY

## 3.1 Kontaktní adresa

### Společnost

/// **Název společnosti:** KLIMEO systems s.r.o.

/// **Sídlo:** ROSMARIN BUSINESS CENTER

Dělnická 213/12,

170 00 Praha 7

Česká republika

### Fakturační adresa

/// U Uranie 1583/21

Holešovice

170 00 Praha 7

Česká republika

### Kontaktní údaje

/// **Tel.:** +420 234 261 339

/// **E-mail:** klimeo@klimeo.cz

/// **Web:** www.klimeo.cz

### Centrála Nitra

/// **Název společnosti:** KLIMAK, s.r.o.

/// **Sídlo:** Štúrova 165,

949 01 Nitra

Slovenská Republika

/// **Korespondence:** Štúrova 165,

949 01 Nitra

Slovenská Republika

### Kontaktní údaje

/// **Tel.:** +421(0)37 65 60 700

/// **Fax:** +421(0)37 65 60 701

/// **E-mail:** klimak@klimakslovakia.com

/// **Web:** www.klimakslovakia.com



